

Камера

Руководство по монтажу

Примечание:

- Если стена бетонная, сначала прикрепите дюбели к стене. Если стена деревянная, устанавливайте камеру непосредственно с помощью саморезов.
- При установке всего сопутствующего оборудования, такого как блок питания, монитор и видеорегистратор, все подключения должны быть последовательны и просты в эксплуатации.
- Все кабели в серверной должны быть уложены в кабельные желоба и выведены непосредственно к месту установки оборудования. Они должны быть аккуратно проложены, учитывая допустимый радиус скругления, пронумерованы и промаркированы.
- Изображения в этом руководстве предназначены только для справки. При необходимости посетите официальный сайт компании (www.ak-cctv.ru)

Благодарим вас за использование нашей продукции.

Пожалуйста, внимательно прочитайте данное руководство перед

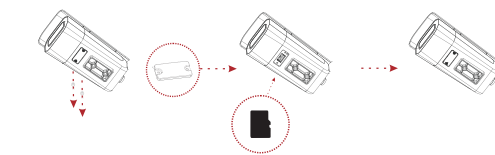
использованием камеры.

Водонепроницаемая цилиндрическая серия с фиксированным объективом

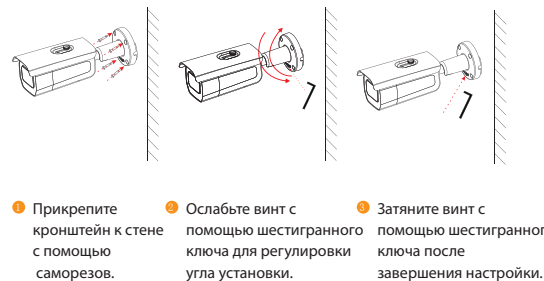


Водонепроницаемая цилиндрическая серия с вариофокальным объективом

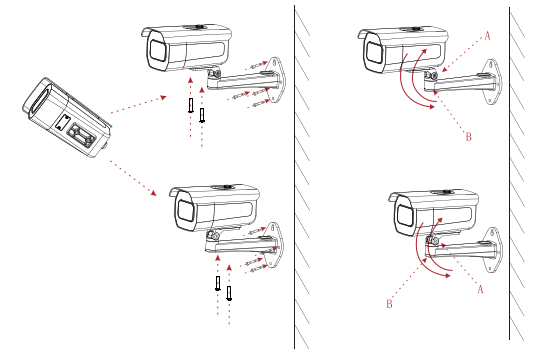
Если в камере есть внешний слот для microSD карты, открутите два винта, снимите крышку слота, вставьте карту памяти, закройте крышку слота.



Монтаж камеры с задним расположением кронштейна

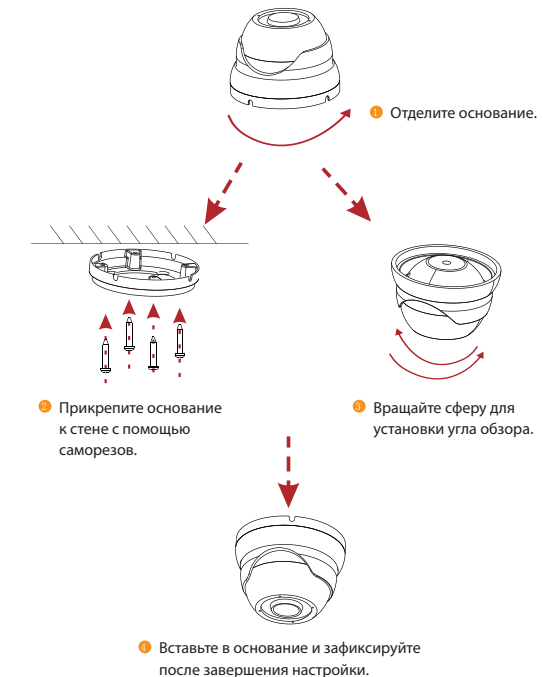


Монтаж камеры с нижним расположением кронштейна



- 1 Прикрепите камеру к кронштейну с помощью винтов. Сам кронштейн может быть предварительно смонтирован на стене с помощью саморезов, либо прикрепите камеру в сборе с кронштейном к стене с помощью саморезов.
- 2 Ослабьте винт с помощью шестигранного ключа для регулировки угла установки. Затяните винт шестигранным ключом после завершения настройки.

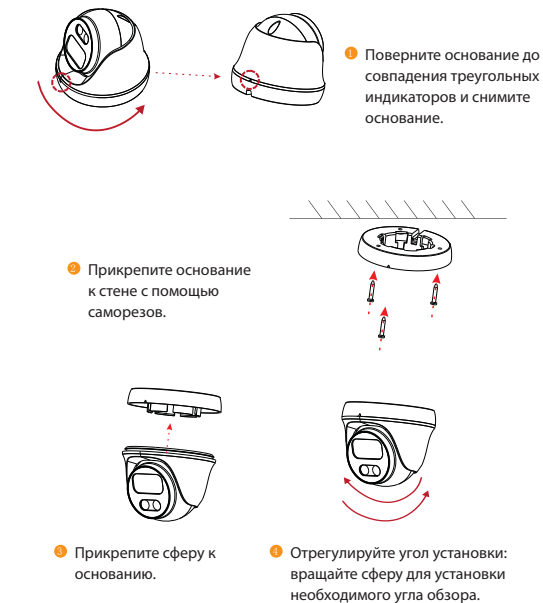
Купольная серия



Купольная серия



Купольная серия



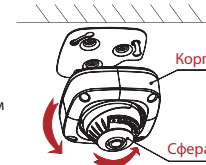
Серия миниатюрных куполов

Установка быстросъемного монтажного кронштейна

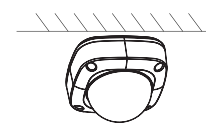
- 1 Прикрепите основание к стене с помощью саморезов.



- 2 Отрегулируйте угол установки, вращая сферу, а затем повесьте камеру на быстросъемном креплении, вращая корпус.



- 3 Установка завершена.



Установка основания в сборе

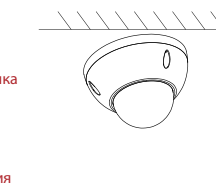


- 1 Прикрепите основание в сборе к стене с помощью саморезов.



- 2 Прикрутите винтами верхнюю крышку.

- 3 Отрегулируйте угол установки, вращая сферу.

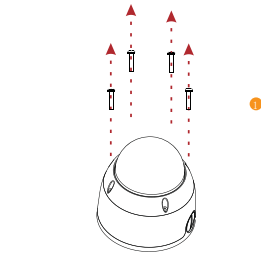


- 4 Установка завершена.

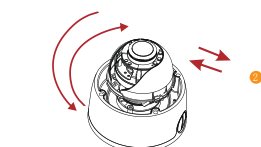
Серия больших куполов

Монтаж на поверхность

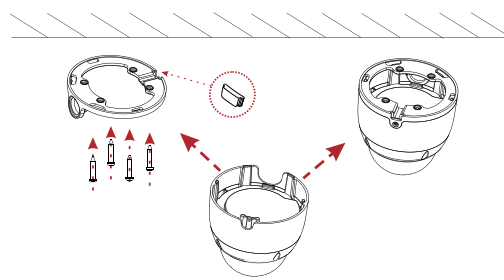
На заводе по умолчанию выставлен наибольший угол обзора



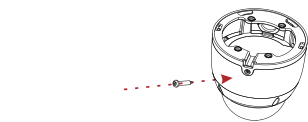
- 1 Открутите 4 винта и снимите крышку.



- 2 Вращайте по горизонтали и по вертикали, чтобы отрегулировать угол установки.



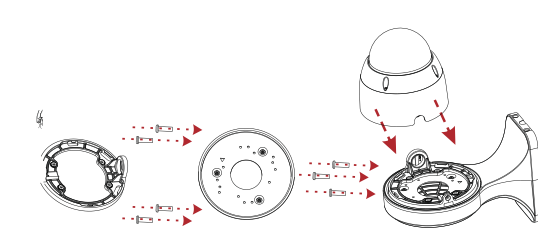
- 3 Снимите резиновую заглушку и закрепите основание 4 саморезами.
- 4 Вставьте основной корпус в основание с вырезом.



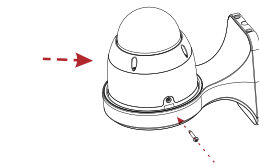
- 5 Закрутите винт, установите крышку, установка завершена.

Серия больших куполов

Монтаж на кронштейне



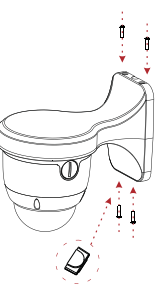
- 1 Закрепите основание камеры к корпусу кронштейна винтами.
- 2 Установите корпус камеры на кронштейн.



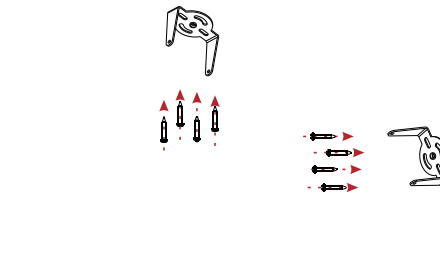
- 3 Закрутите винт, установка на кронштейн завершена.

- 4 Снимите основание кронштейна и закрепите к стене 4 саморезами.

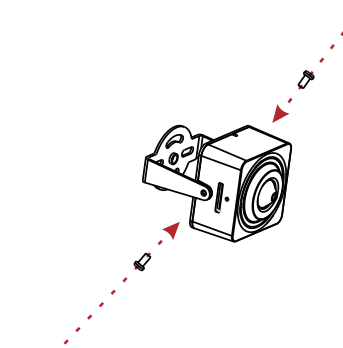
- 5 Снимите резиновую заглушку. Через отверстие проложите кабель до основной части камеры. Соедините кронштейн с основанием и закрепите четырьмя винтами.



Миниатюрная серия



- 3 Используйте 4 самореза, чтобы прикрепить кронштейн к потолку или стене.



- 4 Отрегулируйте угол установки, затяните винты, установка завершена.